

# أيونك 5



# أيونك

## زود عالمك بالطاقة

حين يجتمع الجمال الأخاذ مع التطور المدهش تكون أيونك 5. مفهوم جديد للسيارة الكهربائية يجمع بأناقة بين التصميم المبتكر والأداء البديع والمواد الصديقة للبيئة ومجموعة مذهلة من التقنيات الذكية في سيارة كهربائية متوسطة الحجم CUV ستغير قواعد اللعبة. تم تجهيز سيارة أيونك 5 بنظام بطارية 800 فولت للشحن فائق السرعة ولنطاق قيادة يصل إلى 481 كم، ما يتيح لك الانطلاق إلى مسافات أبعد مع شحن أسرع وأسلوب أكثر أناقة.



## مميزة. مبدعة. متقنة.

يعبّر التصميم التجريدي البسيط لسيارة أيونك 5 عن منحى مختلف يجدد أسلوب تصميم السيارات الكهربائية، حيث يزيل التعقيد ليبرز الخطوط النظيفة والهيكل البسيطة. يتميز غطاء المحرك الأول من نوعه على الإطلاق من هيونداي بامتداده السلس والصقيل مع التركيز القوي على البساطة، ويمتد على كامل عرض السيارة مما يقلل من فجوات الألواح ويعزز المظهر الأنيق عالي التقنية. تتألق في الواجهة الأمامية البديعة للسيارة مصابيح LED الأمامية المميزة مع 256 من البكسلات البارامتريّة، والتي تعتبر عناصر تصميم فريدة تشبه الجوهرة. ستزين التصميم الخارجي لجميع طرازات أيونك المستقبلية.



# مراحل تصميم السيارة التجريبية

تأتي الحسية الرياضية لسيارة أيونك 5 تكريماً لإرث التصميم الذي تمتاز به شركة هيونداي، والذي أعيد تصويره ليواكب المستقبل. استلهم تصميم السيارة من التصميم المستقبلي لسيارة 45 الكهربائية التجريبية - التي تم الكشف عنها في معرض السيارات الدولي (IAA) لعام 2019 في فرانكفورت - والتي بدورها احتفت بواحدة من أكثر السيارات شهرة في تاريخ هيونداي، وهي سيارة "بوني كوبيه" التجريبية لعام 1974. يضيف مظهرها الجانبي لمسمة مستقبلية على أسلوب تصميم "بوني" بخطوطه السريعة ونهايته القصيرة، في حين تتناغم الأسطح والأشكال المصممة بدقة لتمنح أيونك 5 مظهراً هندسياً، وتبرز الخطوط الجانبية بقوة وتناسب من خلال مقابض الأبواب الأوتوماتيكية التي تعزز المظهر النظيف والديناميكية الهوائية.



# صممت لتتألق بجمالها، صنعت لتتفوق بكفاءتها.



بقدر ما هي ملفتة للنظر، فإن أيونك 5 أيضاً مصممة بعناية لتعزيز الديناميكيات الهوائية، مما يؤدي إلى معامل سحب هائل يبلغ 0.288. وهو أحد أفضل المعاملات في فئتها. تعمل المكونات الديناميكية الهوائية مثل رفارف الهواء الأمامية النشطة والغطاء الكامل أسفل جسم السيارة، والجناح الخلفي على تقليل السحب وتعزيز الأداء إلى أقصى حد. كما تعمل الفتحات المخفية للجناح على جذب ضغط التدفق إلى الزجاج الخلفي وتحسين خصائص التدفق النظيف للتيار. وإن كان من الطبيعي أن تساعد هذه الكفاءة الديناميكية الهوائية على المضي لمسافات أبعد مع كل عملية شحن، فإنها أيضاً تزيد من المتعة في كل رحلة حيث توفر الهدوء الأمثل من خلال تقليل ضوضاء الرياح.

# تفاصيل التصميم

يمثل التصميم التقدمي لسيارة أيونك 5 خروجاً عن المعايير السابقة، إذ يستكشف حرية تصميم جديدة تتيحها المنصة المخصصة للمركبات الكهربائية التي تعمل بالبطارية. إنه التعريف الجديد للتصميم الخالد، والذي سيتوسع مع نمو خط سيارات أيونك.



العجلات المعدنية المُحشنة بالديناميكية الهوائية مقاس 20 بوصة

تعكس العجلات الحصرية المحشنة هوائياً فكرة تصميم البكسل البارامتري (Parametric Pixel)، وتتناغم بشكل جميل مع الشكل الجانبي الأنيق. كما تتوفر بقطر كبير جداً يبلغ 20 بوصة، ما يجعلها أكبر الجنوط على الإطلاق في تاريخ سيارات هيونداي الكهربائية.



الأضواء الخلفية المميزة بالبكسلات البارامتريّة

يتألق تصميم إضاءة LED المبتكر في الخلف أيضاً. ويتناغم التصميم المثير للذكريات للمصد الخلفي وباب صندوق السيارة بقوة مع المصابيح الخلفية البارامتريّة المستطيلة والعاكسات الخلفية المقطعة.



مصد أمامي مع رفراف هوائي نشط

يتميز المصد الأمامي على شكل حرف V بشكله الجذاب، الذي يبرز مظهر مصابيح LED الأمامية المكعبة الحركية. في حين يعمل رفراف الهواء النشط المدمج فوق لوح الانزلاق على تعزيز المظهر عالي التقنية في المقدمة. بالإضافة إلى تحسين كفاءة الطاقة عند إغلاقه، وتبريد أجزاء السيارة حسب الحاجة عند فتحه.

# استمتع بالحياة، والقيادة، والعمل، والاسترخاء.

تغيب الحدود الفاصلة بين مساحة المعيشة ومساحة التنقل داخل أيونك 5، فقد أتاحت منصة السيارة الكهربائية الجديدة والمخصصة الفرصة لإعادة تصميم المقصورة الداخلية لتقديم تجربة جديدة تماماً داخل السيارة. فمع عوامل كالأرضية المسطحة الأكبر حجماً، والمقاعد الأمامية القابلة للتعديل بمرونة والتي يمكن إمالتها بالكامل، والكونسول الوسطي المرن الذي يمكن تحريكه في جميع الاتجاهات، ستحظى بتجربة استثنائية تزيد من الإحساس بالراحة داخل المقصورة. إلى جانب ذلك استخدمت مواد صديقة للبيئة في كافة أنحاء المقصورة، حيث نجد المقاعد مكسوة بجلد معالج بأسلوب صديق للبيئة ومصنوع بمستخلصات الزيوت النباتية من بذور الكتان، ونرى المواد الخام المستخرجة من قصب السكر قد نسجت في بطانة السقف والسجاد وأغطية المقاعد، لتقدم حلاً جميلاً المظهر وقابلاً لإعادة التدوير. أما المفروشات الناعمة الأخرى فقد نسجت من خيوط الصوف والبولي، بالإضافة إلى المواد المنسوجة من الألياف المصنوعة من العبوات البلاستيكية المعاد تدويرها. وكذلك طليت الأسطح مثل لوحة القيادة والمفاتيح والمقود وألواح الأبواب بطلاء بيولوجي من مادة البولي يوريثين يتكون من زيوت زهور اللفت والذرة ما يمثل مساهمة أخرى لدعم الاستدامة في عمليات التصنيع لدينا.



# سيارات SUV الكهربائية

صممت أيونك 5 متعددة الاستخدامات لتناسب حياتك المزدهمة وكل ما يمكن أن تقوم به، حيث توفر السيارة مساحة كبيرة لكل من الركاب والأمتعة. تمتد قاعدة عجلات أيونك 5 على طول 3000 مم لتمنحك راحة سيارات الركاب الكبيرة في سيارة SUV متوسطة الحجم، إلى جانب السعة الرائعة لصندوق الأمتعة والتي تبلغ 527 لتر. ومع إمكانية طي المقاعد بنسبة 60:40، ستحصل على ما يقرب من 1600 لتر من المساحة المخصصة للأمتعة، ما يجعل منها الرفيق المثالي لقضاء عطلة نهاية الأسبوع أو لنقل الأغراض كبيرة الحجم. وإذا كان كل ذلك لا يزال غير كافٍ، فإن أيونك 5 تمنحك أيضاً إمكانية سحب مقطورة يصل وزنها إلى 1600 كغ. إلى جانب توفير بعض المساحة الإضافية لأغراضك من خلال تخصيص المساحة التي يوجد فيها محرك البنزين عادةً، حيث يتسع صندوق السيارة الثاني في الأمام لما يصل إلى 57 لتر من الأمتعة الإضافية. وهكذا، فأياً كانت الوجهة التي تأخذها إليها مغامرات الحياة، فإن أيونك 5 موجودة من أجلك لترافقك في كل خطوة على الطريق، وتدعم خيار نمط حياة التنقل الكهربائي.







تميز أيونك 5 بالتقدم التقني وبكونها صديقة للبيئة وتبليتها لاحتياجات عملاء اليوم، فهي تمثل مزيجاً بارعاً للتقنيات الرقمية والتناظرية. يجتمع الماضي والحاضر والمستقبل أمام السائق لتقديم تجربة قيادة ممتعة ومتناغمة. حيث تتوسط الشاشة المدمجة الواسعة الجزء المركزي من لوحة القيادة المعيارية الأنيقة، جامعةً بين شاشة نظام المعلومات والترفيه العاملة باللمس بمقاس 12.25 بوصة والعدادات الرقمية بمقاس 12.25 بوصة، في مظهر يوحي بالتقنية المتفوقة ويميز السيارة بشكل قياسي. تعرض الشاشات أيضاً مجموعة واسعة من المعلومات المرتبطة بحالة السيارة الكهربائية أثناء القيادة، مثل مستوى شحن البطارية وأماكن محطات الشحن القريبة. وفي لمسة من الأسلوب البسيط، توجد أيضاً لوحة مغناطيسية قديمة الطراز على يسار العدادات الرقمية حيث يمكنك تعليق الملاحظات أو الصور باستخدام مغناطيس صغير. ولوضع كل ما تحتاجه في متناول يدك، تتواجد وحدة التحكم الأنيقة ذات ناقل الحركة الإلكتروني من النوع الدوار على عمود التوجيه، ما يمكّنك من ضبط مستوى الكبح المتجدد بسهولة من خلال مبدلات الحركة المثبتة على المقود.



# أبرز الميزات التكنولوجية

تقدم أيونك 5 مفهوماً مختلفاً للسيارات الكهربائية وتوفر تجربة جديدة من خلال استخدامها المبتكر للمساحة الداخلية واعتمادها التقنيات الذكية المتطورة.



أبل كاربلاي™ وأندرويد أوتو™.

يمكنك توصيل هاتفك الذكي وعرض تطبيقاتك وموسيقاك على شاشة اللمس الكبيرة لنظام المعلومات والترفيه بمقاس 12.25 بوصة. أبل كاربلاي™ هي علامة تجارية مسجلة لشركة أبل. وأندرويد أوتو™ هي علامة تجارية مسجلة لشركة غوغل.



نظام الصوت Bose المتميز

يتميز نظام الصوت الفاخر من Bose بـ 7 مكبرات صوت بالإضافة إلى مضخم صوت، ضبطت جميعها على النحو الأمثل من قبل مهندسي Bose لمنحك تجربة صوتية غنية وعامرة.



تقنية الشحن من السيارة (V2L)

مع أيونك 5، يمكنك شحن أي جهاز وكذلك الدراجات الكهربائية والسيارات ومعدات التخيم أثناء تنقلك أو في وجهتك الخارجية المفضلة. حيث يوجد قابس 110 فولت/220 فولت بجوار مقاعد الصف الثاني، يمكن توصيله باستخدام محول بمنفذ الشحن الخارجي ثنائي الاتجاه، ما يتيح لك شحن الأجهزة بقدرة تصل إلى 3.6 كيلووات حتى عند إيقاف تشغيل السيارة.



الشحن اللاسلكي

يوجد منفذ شاحن لاسلكي عالي السرعة في الكونسول المركزي المتحرك المسمى "يونيفرسال أيلاند" الذي يمكن أن ينزلق للخلف حتى 140 مم، مما يعني أن ركاب الصف الثاني يمكنهم أيضاً الوصول إلى حاملات الأكواب ومنافذ USB وشاحن الجوال. كما إن وحدة الشحن بقدرة 15 وات تتميز بوظيفة تبريد تمنع ارتفاع درجة حرارة الهاتف الذكي لمزيد من الأمان.

# المستوى التالي من الأداء الكهربائي



تجمع هذه السيارة الكهربائية متوسطة الحجم CUV بين الأداء المذهل ومجموعة مدهشة من التقنيات الذكية وتوفر نطاق قيادة يصل إلى 481 كم لتغير القواعد السائدة. تتوفر أيونك 5 بمجموعة من الخيارات، لتتوافق مع احتياجاتك والأداء الذي تفضله. اختر من بين خيارين لحزمة البطارية: 58 كيلووات/ساعة (النطاق القياسي) أو 72.6 كيلووات/ساعة (النطاق بعيد المدى)، وكذلك يمكنك الاختيار بين الدفع الكلي مع موتورات كهربائية مزدوجة أو الدفع الخلفي مع موتور كهربائي واحد. وبغض النظر عن الخيار الذي تعتمده، فإن أيونك 5 ستمنحك تسارعاً رياضياً ينتقل من 0 إلى 100 كم/ساعة في 5.2 ثانية فقط في طراز الدفع الكلي، وفي 7.4 ثانية في طراز الدفع الخلفي مع بطارية بقوة 72.6 كيلووات/ساعة. كما أن كلا الخيارين يصل لسرعة قصوى تبلغ 185 كم/ساعة. يتوفر مع نظام الدفع الكلي المميز من هيونداي HTRAC.

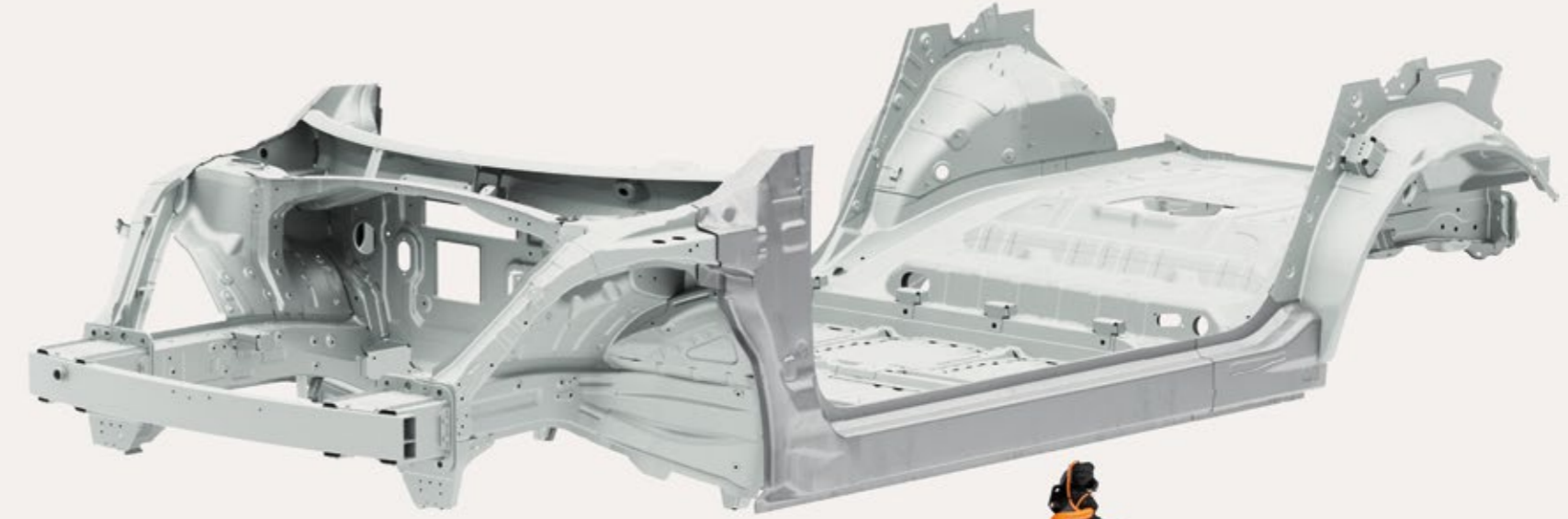
# في ريادة عصر التنقل الكهربائي مع E-GMP

تعتبر أيونك 5 أول سيارة مصنوعة وفق منصة هيونداي الكهربائية العالمية الجديدة (E-GMP). أنشئت منصة المركبات الكهربائية العاملة بالبطارية باستخدام تقنيات خاصة طورتها شركة هيونداي، لتتيح شحنًا أسرع وتزيد من نطاق القيادة وتوفر مساحة داخلية أكبر وتحكمًا أفضل. يضمن موضع حزمة البطارية داخل قاعدة العجلات توزيعاً مثالياً للوزن بين الأمام والخلف ومركز ثقل منخفض لتحسين أداء القيادة. كما أن تركيب البطارية أسفل لوح الأرضية يلغي النفق المركزي، مما يؤدي إلى أرضية مسطحة تماماً ويزيد بالتالي من المساحة المخصصة للسائقين ويعزز الشعور بالانفتاح والراحة طوال الوقت.



يعتبر نظام الطاقة الكهربائية الجديد (PE) من هيونداي بمثابة معيار جديد للكفاءة في هذه الصناعة. ويتكون نظام الطاقة الكهربائية الجديد من موتور الدفع ودواسة ومخفض السرعة ومحول التيار والبطارية، ويشكل جوهر السيارة الكهربائية الذي يحل محل محرك الاحتراق الداخلي التقليدي إذا جاز التعبير. تتضمن مزايا نظام الجيل التالي التكامل المتقدم بين موتور ومخفض السرعة ومحول التيار المجتمعة في وحدة واحدة بالإضافة إلى وحدة البطارية القياسية. يعمل هذا التكامل على توسيع نطاق القيادة ورفع كفاءة النظام إلى المعايير الرائدة في الصناعة. تستخدم وحدة التحكم في الشحن المتكاملة المبتكرة (ICCU) مادة كربيد السيليكون التي تتحمل الجهد العالي لدعم الشحن بقوة 800 فولت، كما تتيح إمكانية شحن الأجهزة من السيارة.

يعمل الهيكل متعدد الإطارات وتقنيات الأمان الجديدة في انسجام تام لحماية الركاب والبطارية. حيث تعمل منطقة امتصاص طاقة الاصطدام على تشتيت قوى الاصطدام على طول مسارات تحميل الطاقة في منطقة التحطم التي صممت هياكلها ليكون تشوهها قابلاً للتنبؤ به، وبالتالي تخفيف طاقة الصدم مع حماية الركاب وحماية بطارية الـ 800 فولت. تشمل منطقة دعم التحميل الموجودة في الجزء الأمامي من لوحة القيادة على بنية مراوغة لتقليل طاقة الصدم على نظام الطاقة الكهربائية الجديد (PE) وعلى البطارية. كما يوفر موقع بطارية الجهد العالي المدمجة في أرضية السيارة الحماية لها من خلال هيكل دعم فولادي فائق القوة لتحسين السلامة والأمان عند الاصطدام.



# البطاريات/نطاق القيادة/الأداء

اختر مقدار القوة ومدى نطاق القيادة الذي تفضله. تتوفر أيونك 5 بخيارين للبطارية: 58 كيلووات/ساعة (النطاق القياسي) أو 72.6 كيلووات/ساعة (النطاق بعيد المدى). كما يمكنك اختيار طراز الدفع الكلي (AWD) مع مواتورات كهربائية مزدوجة، أو إصدار الدفع الخلفي (2WD) مع موتور كهربائي واحد. توفر البطارية بسعة 72.6 كيلووات/ساعة قوة تبلغ 217 حصان (160 كيلووات) في الدفع الثنائي و305 حصان (225 كيلووات) في الدفع الكلي. وتوفر البطارية بسعة 58 كيلووات/ساعة قوة مقدارها 170 حصان (125 كيلووات) في الدفع الثنائي و235 حصان (173 كيلووات) في الدفع الكلي.

\*يحتسب النطاق وفقاً لدورة إجراءات اختبار المركبات الخفيفة المنسقة عالمياً (WLTP). قد يختلف نطاق القيادة قليلاً حسب ظروف الطريق وأسلوب قيادتك ودرجة الحرارة. كما ويعتمد أيضاً على نوع الإطارات المستخدمة. البيانات الفنية المقدمة ليست نهائية.

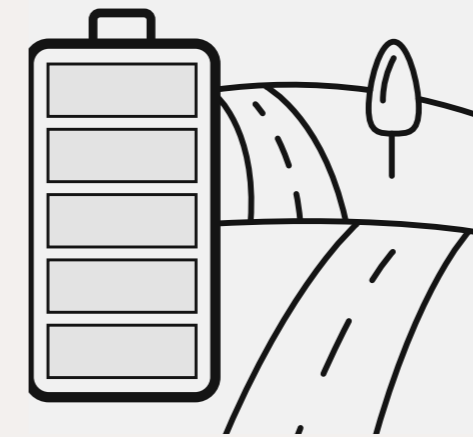
## 72.6 كيلووات/ساعة



481 كم\*

\* الدفع الثنائي = 481 كم / الدفع الكلي = 460 كم

## 58.0 كيلووات/ساعة



384 كم\*

\* الدفع الثنائي = 384 كم / الدفع الكلي = 360 كم

# الكبح المتجدد

جهزت أيونك 5 بأحدث تقنيات القيادة الذكية، ومنها نظام الكبح المتجدد الذي يعمل على شحن البطارية أثناء القيادة باستخدام الموتور الكهربائي لإبطاء السيارة. يمكنك التحكم في مستوى الطاقة التي يحددها النظام ويخزنها في البطارية عن طريق ضبط مستوى الكبح المتجدد باستخدام مبدلات الحركة المثبتة على المقود. كلما رفعت المستوى، زاد تباطؤ السيارة وشحن البطارية حينما ترفع قدمك عن دواسة الوقود. يؤدي الضغط على مبدل الحركة الأيسر إلى تنشيط أقصى قوة للكبح المتجدد ويمكنك من إبطاء السيارة حتى تتوقف تماماً بهذه الطريقة فقط دون الحاجة إلى الضغط على دواسة المكابح التقليدية. بالإضافة إلى ذلك، يستخدم نظام الكبح المتجدد الذكي أجهزة استشعار الرادار الأمامية للتحكم تلقائياً في مستوى الكبح المتجدد للتفاعل مع حركة المرور أمامك، مما يؤدي إلى إبطاء السيارة تبعاً لذلك. يتوفر أيضاً نمط الدواسة الواحدة، والذي يسمح بالتسارع/ التباطؤ/ التوقف باستخدام دواسة الوقود فقط. ما عليك سوى الضغط على مبدل الحركة الأيسر للوصول إلى المرحلة الرابعة وتمكين وظيفة الدواسة الواحدة وحينها يتغير رمز منصة الكبح المتجدد إلى رمز الدواسة الواحدة.

# شحن فائق السرعة/شحن سريع

استمتع بالسرعة والراحة مع زمن شحن أيونك 5 الأفضل ضمن فئتها. لا وقت للانتظار؟ لا تقلق، يمكنك إضافة نطاق قيادة يصل إلى 100 كيلومتر في 5 دقائق فقط عند الشحن في محطة شحن فائق السرعة. وكذلك شحن البطارية من 10 إلى 80% في 18 دقيقة فقط! حيث أن تقنية هيونداي الحاصلة على براءة اختراع والأولى من نوعها في العالم تدعم خيارى الشحن من محطات الشحن 400 فولت وكذلك 800 فولت دون الحاجة إلى مكونات أو محولات إضافية. مما يختصر عليك الزمن إذ يتيح لك الدخول والخروج من محطات الشحن السريع بشكل أسرع، من خلال ما تتمتع به السيارة من مرونة استخدام شاحن مختلف إذا كان الشاحن من النوع الأول مشغولاً.

بطارية النطاق بعيد المدى 72.6 كيلوات/ساعة (شحن فائق السرعة)

محطة تيار مستمر 350 كيلوات: مدة الشحن 18 دقيقة من 10 إلى 80%

بطارية النطاق القياسي 58 كيلوات/ ساعة (شحن فائق السرعة)

حطة تيار مستمر 350 كيلوات: مدة الشحن 18 دقيقة من 10 إلى 80%

بطارية النطاق بعيد المدى 72.6 كيلوات/ساعة (شحن سريع)

محطة تيار مستمر 50 كيلوات: مدة الشحن 56 دقيقة و30 ثانية من 10 إلى 80%

بطارية النطاق القياسي 58 كيلوات/ساعة (شحن سريع)

محطة تيار مستمر 50 كيلوات: مدة الشحن 45 دقيقة و45 ثانية من 10 إلى 80%



## تقنية الشحن من السيارة

تتيح لك تقنية الشحن من السيارة (V2L) المبتكرة في أيونك 5 تحقيق أقصى استفادة من التنقل الكهربائي المستدام، فما عليك سوى توصيل الكمبيوتر المحمول أو الدراجة الكهربائية لشحنها تماماً كما لو كنت في المنزل. يوجد مقيس كهربائي 110 فولت/220 فولت في المقعد الخلفي يسمح لك باستخدام أو شحن أي جهاز كهربائي أثناء التنقل أو في مكان توقفك بكل حرية. وفي حال كنت بالخارج على الشاطئ أو في مكان التخييم، فيمكنك شحن دراجتك الكهربائية أو تشغيل معدات التخييم باستخدام محول يتم توصيله بمنفذ الشحن الخارجي ثنائي الاتجاه. يوفر المنفذ الخارجي طاقة تصل إلى 3.6 كيلووات حتى عند إيقاف تشغيل السيارة.



## الشحن المنزلي/ شحن التيار المتردد

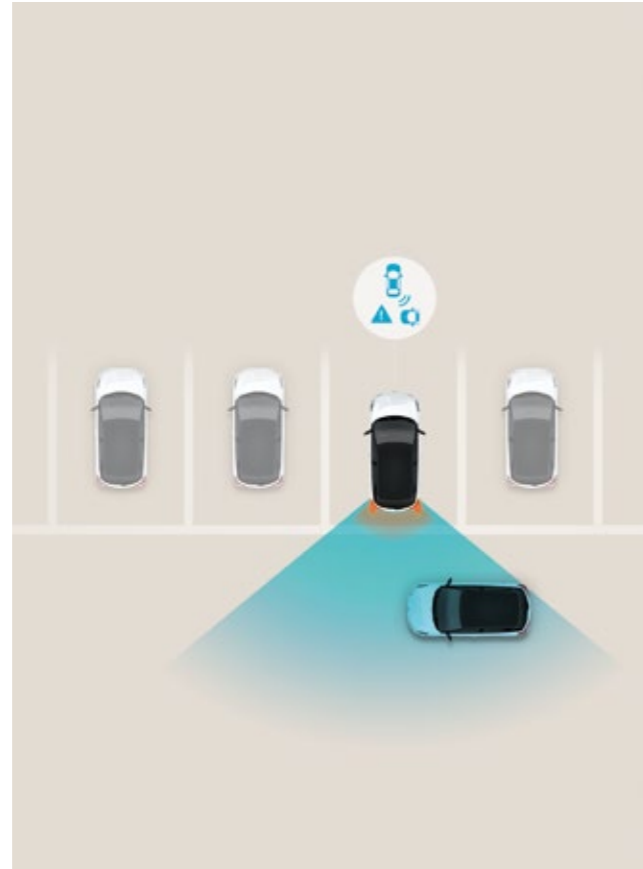
تتيح لك أيونك 5 مجموعة من إمكانيات الشحن المرنة بحسب اتصال الشبكة في المنزل أو نوع محطة الشحن التي يمكنك الوصول إليها، بالإضافة إلى الشحن بالتيار المباشر فائق السرعة. يمكنك الشحن في المنزل طوال الليل للاستفادة من الأسعار خارج أوقات الذروة أو زيادة الشحن في متجر البقالة أثناء تسوقك، حيث يمنحك الشاحن الداخلي القوي بقدرة 11 كيلووات مجموعة من الإمكانيات المرنة.

يستغرق شحن بطارية سعتها 72.6 كيلووات/ساعة مدة 6 ساعات و6 دقائق. أما بالنسبة للبطارية التي تبلغ سعتها 58 كيلووات/ ساعة، فتستغرق مدة الشحن 5 ساعات. (الاتحاد الأوروبي 3 مراحل 230 فولت)



# هيونداي سمارت سينس

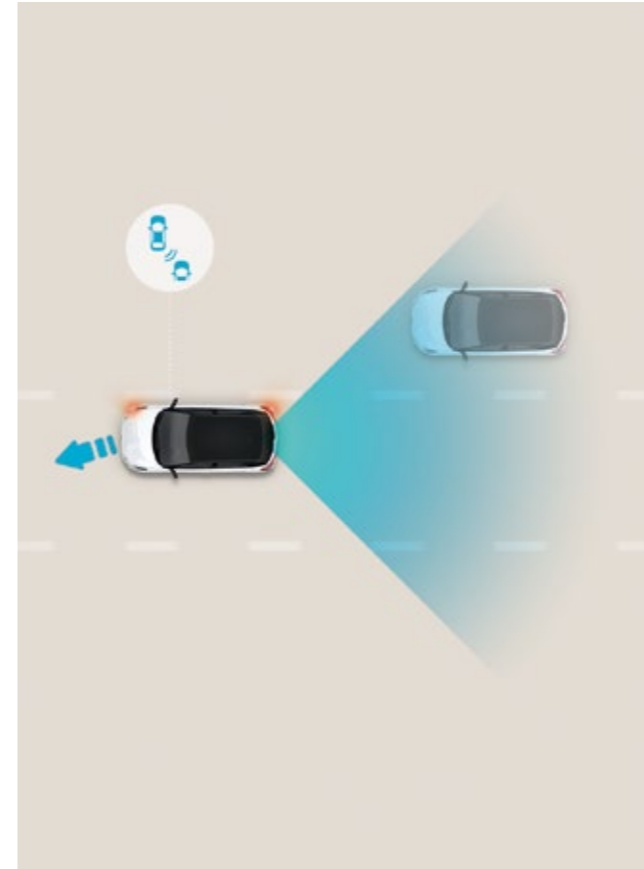
استمتع بأقصى قدر من الأمان والراحة مع أعلى مستوى من ميزات السلامة ومساعدة السائق المتوفرة في مجموعة سيارات هيونداي. تمثل هيونداي سمارت سينس أنظمة مساعدة السائق المتقدمة المتطورة التي توفرها هيونداي، ومن خلالها تم تجهيز أيونك 5 بأحدث ميزات الأمان والمساعدة على القيادة لمنحك المزيد من راحة البال، بالإضافة إلى كونها أول سيارة من هيونداي تتميز بتكنولوجيا الأمان ذاتية التحكم من المستوى الثاني مع نظام المساعدة على القيادة على الطرق السريعة الـ، الذي يتحكم بالسرعة والمسافة ويساعدك عند تغيير المسارات، وكذلك مع نظام المساعدة على تجنب الاصطدام من مركبة قريبة.



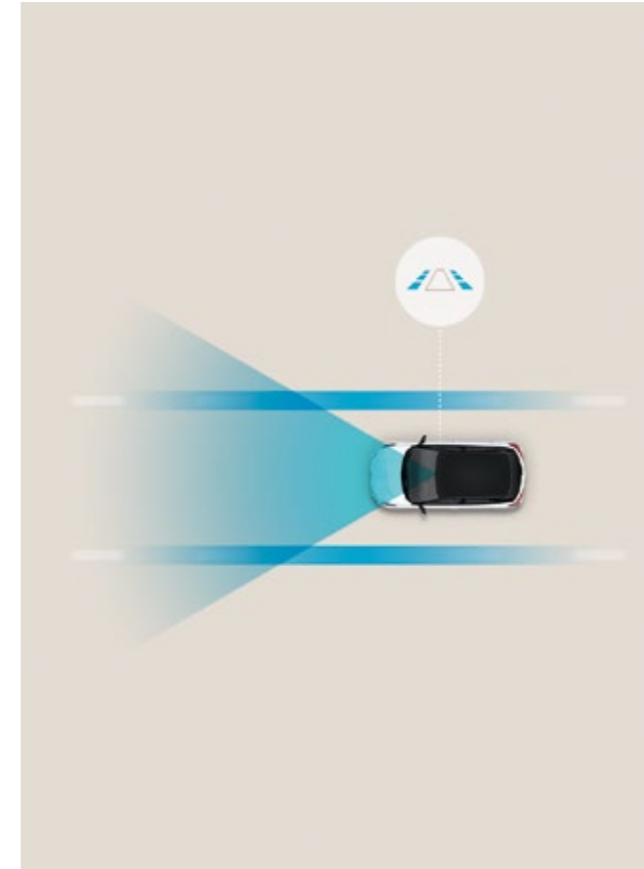
**نظام المساعدة على تجنب الاصطدام الخلفي (RCCA)**  
ميزة مثالية في مواقف السيارات، فعند الرجوع للخلف خارج مكان توقفك مع رؤية منخفضة، يقوم النظام بتحذير السائق في حالة اقتراب سيارة من الجانب، كما يقوم أيضاً بتطبيق المكابح تلقائياً عند الضرورة.



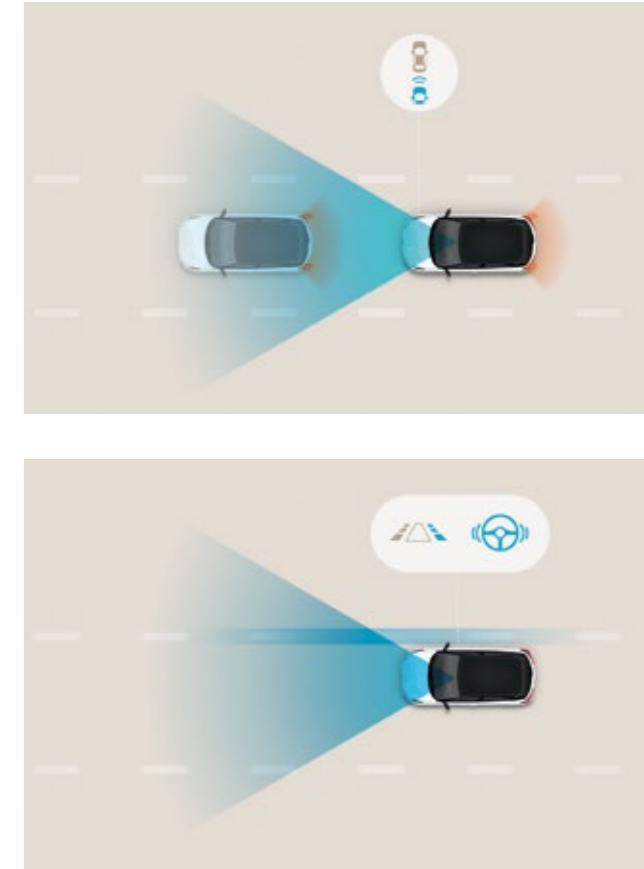
**تنبيه بدء تحرك السيارة في المقدمة (LVDA)**  
تقوم هذه الميزة الذكية للقيادة داخل المدينة بتنبيه السائق عندما تخرج السيارة التي تسبقه من حالة التوقف المؤقت عند إشارات المرور أو في الازدحام المروري.



**المساعدة على تجنب الاصطدام في المنطة العمياء (BCA)**  
لتوفير المزيد من الأمان وسط حركة المرور الكثيفة، يحذرك هذا النظام ويقوم تلقائياً بتشغيل المكابح اليسرى أو اليمنى والتحكم في التوجيه عند اكتشاف مركبة في المنطة العمياء أثناء تغييرك لمسارك.



**نظام المساعدة على اتباع المسار (LFA)**  
يبقى السيارة في مركز مسارها لأمان أكبر. عند تفعيل هذا النظام، فإنه يبقي السيارة متمركزة وسط مسارها عند سرعات تتراوح بين 0 و185 كيلومتر/ الساعة على الطرق السريعة وشوارع المدينة.



**نظام المساعدة على تجنب الاصطدام الأمامي (FCA)**  
يوقف سيارتك بسرعة، حتى لو لم تكن منتبهة. يعمل هذا النظام على تنبيهك إلى المركبات البطيئة أو المتوقفة أمامك وكذلك راكبي الدراجات والمشاة في طريقك، ويطلق تلقائياً قوة الكبح الكاملة إذا لم تتفاعل في الوقت المناسب.

**مساعد الحفاظ على المسار (LKA)**  
يساعد على إبقاء السيارة في مسارها، حيث يرسل تنبيهات مرئية ومسموعة إذا بدأت السيارة بالخروج عنه من دون تشغيل السائق لإشارات الانعطاف، ثم يبدأ مساعدة توجيهية تصحيحية دقيقة لإعادتها إلى مسارها.



# الألوان الخارجية والعجلات

اختر من بين تسعة ألوان خارجية، منها خمسة ألوان جديدة مستوحاة من الطبيعة مخصصة حصرياً لسيارة أيونك 5، مع خيارين من الألوان المطفأة غير اللامعة. صممت عجلات الألمنيوم المحشنة هوائياً حصرياً لسيارة أيونك 5، لتعكس موضوع التصميم، وتبرز الأسلوب الكهربائي الحصري وتتناغم بشكل جميل مع الشكل الجانبي الأنيق. يتوفر خياران بمقاس 19 بوصة و20 بوصة.



عجلات ألمنيوم مقاس 20 بوصة



أخضر مزرق لؤلؤي ديجيتال



أخضر زيتوني لؤلؤي ميستيك



أزرق لؤلؤي لوسيد



أسود لؤلؤي فاتوم



أبيض أطلس



عجلات ألمنيوم مقاس 19 بوصة



ذهبي مُطفأ جرافيتي



رمادي مُطفأ شوتينج ستار



رمادي معدني سايبير

# الألوان الداخلية

اختر من بين ثلاثة خيارات للكسوة الداخلية. تشتمل الحزمة الأساسية على الأسود أحادي اللون والرمادي ثنائي اللون، بينما توفر حزمة الألوان الاختيارية اللون الأخضر الداكن/الرمادي.



أخضر داكن/رمادي



رمادي ثنائي اللون



أسود أحادي اللون



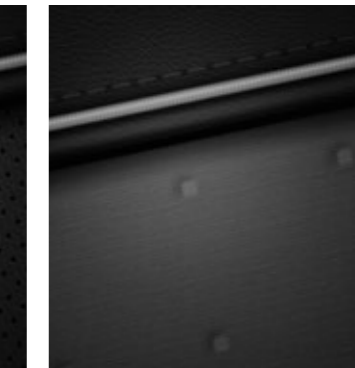
جلد صديق للبيئة بالكامل باللون الرمادي الفاتح مع لمسات حمراء



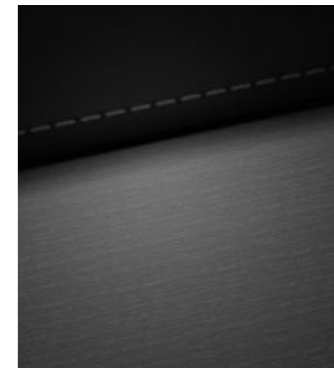
جلد صديق للبيئة بالكامل باللون الرمادي الفاتح



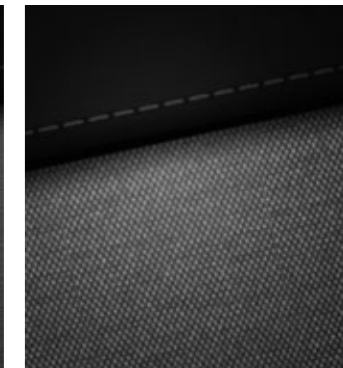
جلد صديق للبيئة بالكامل باللون الأسود



نسيج صوفي وجلد صديق للبيئة باللون الأسود



قماش منسوج من خيوط البولي إيثيلين تيريفثاليت البيولوجي باللون الأسود



خيوط البولي إيثيلين تيريفثاليت البيولوجي المعاد تدويرها باللون الأسود

# المواصفات والأبعاد

72.6 كيلوات ساعة (نطاق القيادة البعيد)			58.0 كيلوات ساعة (النطاق القياسي)			النمط
موتور متزامن بمغناطيس دائم (PMSM)			موتور متزامن بمغناطيس دائم (PMSM)			نمط المونور
دفع كلي	دفع ثنائي	دفع كلي	دفع ثنائي	دفع كلي	دفع ثنائي	
70 + 155	160	53 + 120	125			القوة القصوى (كيلوات)
95 + 210	217	72 + 163	170			القوة القصوى (حصان)
255 + 350	350	255 + 350	350			عزم الدوران الأقصى (نيوتن متر)
188 + 258	258	188 + 258	258			عزم الدوران الأقصى (رطل-قدم)
ليثيوم أيون			ليثيوم أيون			البطارية
	72.6		58.0			البطارية
	253		195			السعة (كيلوات ساعة)
	160.2		156.7			الطاقة الناتجة (كيلوات)
	653.4		522.7			كثافة الطاقة (كيلوات ساعة/كغ)
						كثافة الطاقة (كيلوات ساعة/كغ)
11 (ثلاث مراحل)			11 (ثلاث مراحل)			شاحن داخلي (OBC)
	1.28		1.28			الاستطاعة القصوى (كيلوات)
						كثافة الطاقة الناتجة (كيلو فولت أمبير/لتر)
70 كيلوات + 155 كيلوات / 20 بوصة			53 كيلوات + 120 كيلوات / عجلة 19 بوصة			الأداء (ترس واحد لتقليل السرعة)
185	185	185	185	185	185	السرعة القصوى (كم/ساعة)
5.2	5.2	7.4	7.4	6.1	8.5	التسارع من 0 إلى 100 كم/ساعة (ثانية)
0			0			انبعاثات ثاني أكسيد الكربون / الكفاءة / نطاق القيادة
						مجموع انبعاثات ثاني أكسيد الكربون (غ/كم)
190	177	179	168	181	167	الكفاءة (وات/كم)
430 كم	460 كم	451 كم	481 كم	360 كم	384 كم	نطاق القيادة*
6 ساعات و 06 دقائق			4 ساعات و 59 دقيقة			مدة الشحن
						قياسياً
						11 كيلوات من الشاحن الداخلي (10-100%)
						50 كيلوات (10-80%)
						350 كيلوات (10-80%)
2,020 – 2,100			1,940 – 2,020			الوزن
	80	1,910 – 1,990	1,830 – 1,910			الوزن الفارغ (كغ)
						حمولة الرف السقفي (كغ)

\* نطاق القيادة وفقاً لدورة إجراءات اختبار المركبات الحقيقية المنسقة عالمياً. قد يختلف نطاق القيادة قليلاً حسب ظروف الطريق وأسلوب قيادتك ودرجة الحرارة. كما يعتمد أيضاً على نوع الإطارات المستخدمة.



وحدة القياس: مم (عجلة 20 بوصة)  
الارتفاع الكلي  
1,647



الطول الكلي  
قاعدة العجلات  
4,635  
3,000



العرض الكلي  
مداس العجلة  
1,890  
1,628



# طاقة تدفلك للمزيد

في السابق كان يُنظر إلى السيارات على أنها وسيلة للتنقل من النقطة أ إلى النقطة ب. أما الآن ومع المنصات والتكنولوجيا الخاصة بالسيارات الكهربائية فيمكننا فعل المزيد. تقدم أيونك خيارات لا حصر لها، فمعها يمكنك الآن إقامة السينما الخارجية التي لطالما حلمت بها في رحلات التخيم، أو حتى اصطحاب مكتبك معك على الطريق. كما يتيح لك المستوى التالي من التكنولوجيا الذكية شحن الكمبيوتر المحمول أو الدراجات الكهربائية أو أي جهاز منزلي ترغب في اصطحابه معك. وهكذا، فمهما اختلف ما تريد القيام به ستجد أيونك 5 جاهزة لتزويد عالمك بالطاقة.

## ختم الوكيل

**8** YEAR  
**Unlimited**  
Battery Warranty

**5** YEAR  
**Unlimited**  
Mileage Warranty

ينطبق ضمان هيونداي لمدة 5 سنوات غير محدود الكيلومترات فقط على سيارات هيونداي المباعة في الأصل بواسطة وكيل هيونداي معتمد إلى الزبون النهائي، وذلك وفقاً للمنصوص عليه في شروط وأحكام كتيب الضمان. ضمان لمدة 8 سنوات أو 160,000 كم على وحدة بطارية السيارة. تطبق الشروط والأحكام الخاصة بالأسواق المحلية. اتصل بموزع هيونداي الرسمي للحصول على المزيد من المعلومات.

جميع المعلومات الواردة في هذا الكتيب مؤقتة وقابلة للتغيير من دون إشعار مسبق، وهي مقدمة فقط لتكون بمثابة إخطار أولي. تعود الاختلافات المحتملة في ألوان السيارة الظاهرة في الكتيب إلى القيود التي تفرضها تكنولوجيا الطباعة. تتوافق المنتجات المعروضة مع العروض ومجموعة المعدات للأسواق الأوروبية. قد تكون السيارات الموضحة في هذا الكتيب مجهزة بمعدات إضافية بتكلفة إضافية، كما لا يتم تضمين جميع إصدارات الطراز في هذا الكتيب. تحتفظ هيونداي موتور أوروبا بالحق في إجراء تغييرات على المواصفات الفنية ومحتوى المعدات من دون إشعار مسبق. يرجى استشارة وكيل هيونداي في بلدك للحصول على التفاصيل الدقيقة.